

**ШАҲАРЛАР УЧУН ЕР АЖРАТИШ БИЛАН БОҒЛИҚ ХЎЖАЛИКЛАРАРО ЕР  
ТУЗИШ ЛОЙИҲАЛАРИНИ ИШЛАБ ЧИҚИШ, АСОСЛАШ ТАРТИБИ ВА  
ТАҲЛИЛИ**

**Парпиев Ғофуржон Тохирович**

“Ўздаверлойиха” ДИЛИ б.ф.д., катта илмий ходим,

**Сафаев Санжарбек Зафарбек ўғли**

“Ўздаверлойиха” ДИЛИ мустақил изланувчиси

**Аннотация**

Бугунги кунда ер билан боғлиқ масалалар айниқса, ер ажратишни соддаларштириш бўйича мамлакатимизда бир қанча ижобий ишлар амалга оширилмоқда. Ноқишлоқ мақсадлари учун ер ажратиш билан боғлиқ хўжаликларда ер тузиш лойиҳалари ва уларни ишлаб чиқишнинг энг муҳим хусусиятлари жумладан, ер участкаларини мақсадли моҳиятини, уларнинг қийматига таъсир кўрсатувчи турли табиий, ижтимоий-иқтисодий, экологик омилларнинг таҳлилини олиб бориш мақсадли тадқиқот ишининг асосини ташкил этмоқда.

**Калит сўзлар:** қишлоқ хўжалиги ери, ер майдонлари, ноқишлоқ хўжалиги ерлари, унумдор ерлар, ер тузиш, ер ажратиш.

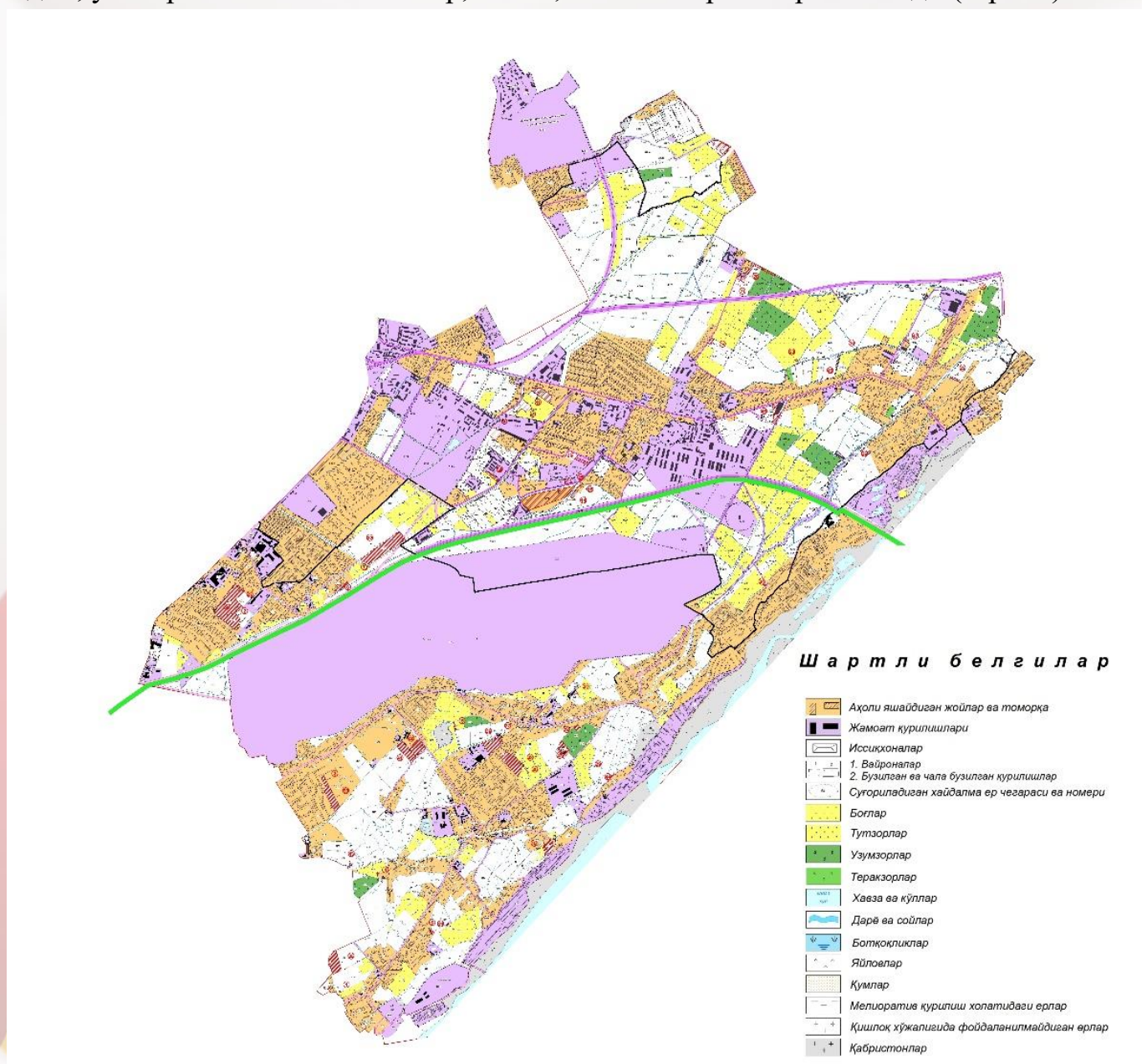
Мамлакатимизда аҳоли сони жадал, кескин тарзда тўхтовсиз ўсиши озиқ-овқат маҳсулотларига, истеъмол маҳсулотлари кабиларга эҳтиёжнинг доимий равишда ошиб бориши билан бирга урбанизациянинг ўсиб боришига ҳам сабаб бўлади. Бу эса қишлоқ хўжалиги маҳсулотлари ишлаб чиқаришни мунтазам кенгайтириб бориш, уларнинг сифатини яхшилаш ва турларини кўпайтириш эвазига қондириш мумкин. Агар мамлакатимизда қишлоқ хўжалигида асосий ишлаб чиқариш воситалари бўлган ер ва сув ресурсларининг чекланганлигини ҳисобга олсак, қишлоқ хўжалик маҳсулотларини доимий кўпайтириб боришнинг бирдан бир йўли қишлоқ хўжалигини кучли, жадал ривожлантириш ва уни индустриал асосга ўтказиш бўлиб қолади.

Қишлоқ хўжалигини интенсивлаш жараёнида ечиладиган асосий масала - ердан унумли ва самарали фойдаланишни ташкил қилиш ва тупроқ унумдорлигини доимий ошириб боришдир.

Ердан самарали фойдаланишни ташкил қилиш, тупроқ унумдорлигини доимий ошириб бориш, деҳқончилик маданиятини кўтариш, илм-фан ва техника ютуқларидан фойдаланишга шароит яратиш, ерни ва атроф муҳитни асраш ва қўриқлаш ҳозирги вақтда ер тузишнинг асосий вазифалари ҳисобланади.

Ердан самарали фойдаланишда ва Шаҳарлар учун ер ажратиш лойиҳаларини тузишда ер тузиш лойиҳалаш тизими жуда муҳим ўрин эгаллайди. Бу тизим лойиҳа ишларидан олдинги ва уни ҳаётга жорий этиш билан асосланади. Лойиҳа ишларини бошлашдан

олдин, ўша ерга тегишли чизмалар, схема, план ва хариталар йиғилади (1-расм).

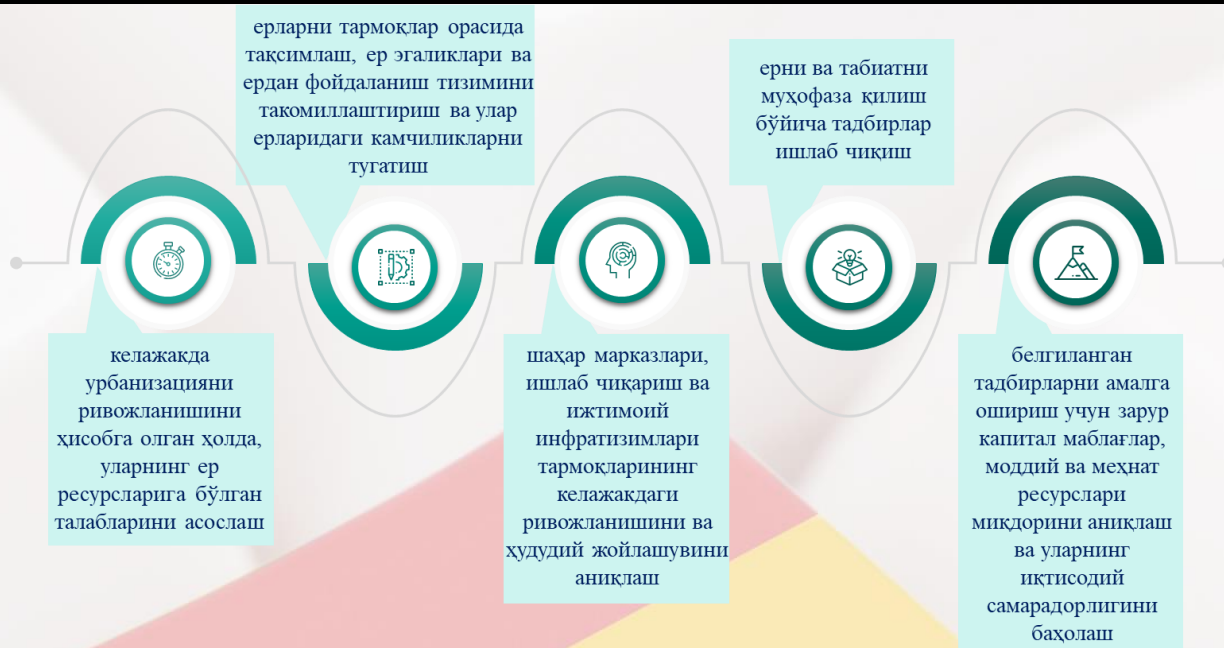


1-расм. Қибрай туманидан Тошкент шаҳрига ўтиши режалаштирилган ерларнинг харитаси

Бунда авваламбор, ишлаб чиқаришни ривожлантириш ва унинг тармоқларини ривожлантириш учун уларни тизимли жойлаштириш, ер эгаликларини ҳамда ундан фойдаланишни такомиллаштириш, ер муносабатларини ривожлантириш билан бирга табиатни муҳофаза этиш тадбирларини лойиҳалаш билан боғлиқ бўлган зарурий чизмалар, схема, план ва хариталар назарда тутилади. Шу билан бирга техник-иқтисодий ҳисоблар ҳам амалга оширилади.

Демак, ер тузиш чизмаси, лойиҳанинг асосий бўғини ҳисобланар экан, ердан самарали фойдаланиш ҳамда ерни оқилона муҳофаза қилишнинг эртанги кундаги камида 10-15 йил энг самарали йўллари аниқлаш учун ҳам хизмат қилади (2-расм).





2-расм. Ер тузиш чизмалари асосида ердан самарали фойдаланиш схемаси

Шаҳарлар учун ер ажратиш билан боғлиқ хўжаликларо ер тузиш лойиҳаларини ишлаб чиқишда ер ислоҳатини тадбиқ қилиш, ер муҳофазаси тадбирларини мунтазам назоратга олишда лойиҳа чизмаси ердан самарали фойдаланишга йўналтирилган зарурий чизмалар ишланади ва таҳлил қилинади.

Бундай зарурий чизмаларни қуйидагича изоҳлаймиз:

- ҳудуддаги ерларни қайта тақсимлаш чизмаси;
- ер ажратиш учун режалаштирилган шаҳар ҳудудида ички йўлларни жойлаштириш чизмаси;
- ишлаб чиқариш инфратузилмаларни жойлаштириш, ихтисослаштириш ва кенгайтириш чизмаси.

Шаҳар ер тузиш чизмалари ва лойиҳа олди бошқа ҳужжатлари асосида хўжаликларо ва хўжаликларда ички ер тузиш лойиҳалари амалга оширилади. Хўжаликларо ер тузиш лойиҳалари – янги шаҳарларни ташкил этишни йўлга қўйиш ва мавжудларини кенгайтиришда, ноқишлоқ хўжалик корхоналарига ер ажратишда асос бўлиб хизмат қилади.

Бизга маълумки, ерга эгалик қилиш ҳамда ердан фойдаланиш ҳуқуқларини корхона, ташкилот ва фуқароларга хўжаликларо ер тузиш лойиҳаси ҳужжатларига биноан берилади. Ушбу ҳужжат тайёр бўлгандан сўнг ва ерда хўжаликлар чегаралари аниқ белгиланганидан сўнг ердан фойдаланувчилар ўз иш фаолиятларини бошлашлари мумкин.

Ер тузиш лойиҳаларида назарда тутилган ер тузиш лойиҳаларини босқичма–босқич амалга ошириш мақсадида, бази ҳолларда туман ер тузиш чизмаларида ҳам аниқ ер участкаларига биноан ердан фойдаланиш ва ерларни муҳофаза этиш бўйича ишчи лойиҳалари яратилади.

Ишчи лойиҳаларни тузишда капитал маблағларни ҳисобга олиш билан бажарилади. Айнан шунга ўхшаш тадбирлар янги ерларни ўзлаштириш, қишлоқ хўжалик ерлари сифатини яхшилаш, рекультивациялаш, мелиорация, ирригация, чизикли тармоқлар, эрозияга қарши гидротехник иншоотларни қуриш каби ишлар амалга оширилади. Ер тузиш лойиҳаларини амалга ошириш босқичида лойиҳани ҳаётга жорий этиш жараёни устидан муаллифлик назорати ўрнатилади. Зарур ҳолларда эса муаллифлик назорати ўтказилаётганда лойиҳага тузатишлар киритилиши мумкин. Лойиҳа ечимларининг режага асосан бажарилишини ва қабул қилинган технологияларга, меъёрларга тўлиқ амал қилиш мақсад қилиб олинади.

Юқорида келтирилган қишлоқ ёки ноқишлоқ хўжаликлари учун ер ажратиш жумладан, Давлат ва жамоат талаблари учун ер участкаси ажратиш бўйича материаллар Ўзбекистон Республикаси Давлат солиқ қўмитаси ҳузуридаги Кадастр агентлигининг Давлат кадастрлари палатаси ҳудудий бошқармаси томонидан тайёрланади.

Тошкент шаҳрининг Сергели, Бектемир, Мирзо Улуғбек ва Яшнобод туманлари чегараси ўзгартирилди. Тошкентнинг Сергели, Бектемир, Мирзо Улуғбек ва Яшнобод туманлари ҳудудига Тошкент вилоятининг Зангиота, Қибрай, Юқори Чирчиқ ва Ўртачирчиқ туманларидан 7,8 минг гектардан ошқроқ ер майдонлари қўшиб берилди. Шу билан бирга, Сергели ва Бектемир туманларидан 171,3 гектар ер майдони Тошкент вилоятига ўтказилди.

### **Фойдаланилган адабиётлар**

1. Аvezбаев С. Рациональное использование земель в низовьях Амударьи. - Ташкент: «Мехнат», 1990. - 154 с.
2. Аvezбаев С., Волков С.Н. Ер тузишни лойиҳалаш. - Тошкент: «Янги аср авлоди», 2004. - 784 б.
3. Аvezбаев С. Ер тузишни лойиҳалашда автоматлашган тизимлар. - Тошкент: ТИМИ, 2010.
4. Аvezбаев С., Аvezбаев О.С. Рақамли технологияларни қўллаб қишлоқ хўжалик экинлари мониторингини ташкил этиш. - Ташкент: Агроилм, 2019. №3.
5. Тўраев Р.А. Суғориладиган ерлар мониторингини юритиш методологиясини такомиллаштириш. Диссертация (DSc) иши. Тошкент-2021й.
6. “ЎЗДАВЕРЛОЙИҲА” ДИЛИ., Қишлоқ хўжалигига мўлжалланган ва ўрмон фонди ерларининг ер фонди тоифаларини ўзгартириш бўйича ер тузиш лойиҳаларини ишлаб чиқиш юзасидан ички Регламент. Тошкент-2022й.